

Nayb Abu Berid

Nayb Higah hiz

Qaret Migah hiz

Migah hiz





2 Btg. Fanteria  
 2 Plot. Genio  
 1 Btr. 20 m/m.  
 1 Bat. Flak

Plot. Moschetti Mitragliatori  
 G. TAKRUF

SIWA

Qaret Muta

Qaret Migahhiz

Migahhiz

Cdo I<sup>o</sup> Settore  
 Riserva

Cdo II<sup>o</sup> Settore

Autoblindo

1<sup>o</sup> Sezione

120

100/17

65/17

75/27

Sez. 20 m

12

14

13

8

5

5

5

5

5

5

5

5

5

5

5

5

5

5

5

5

5

5

5

5

5

5

5

5

5

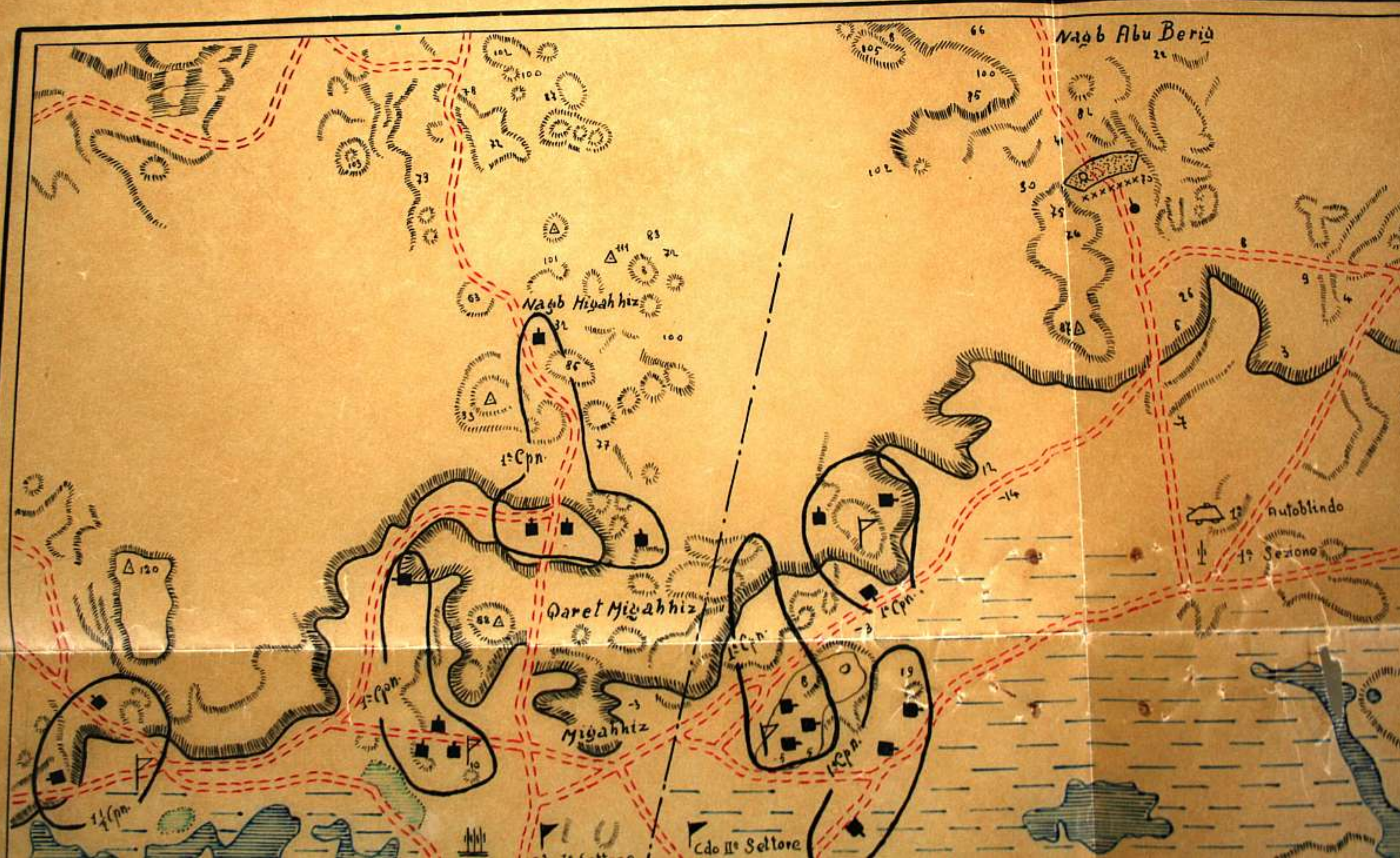
5

5

5

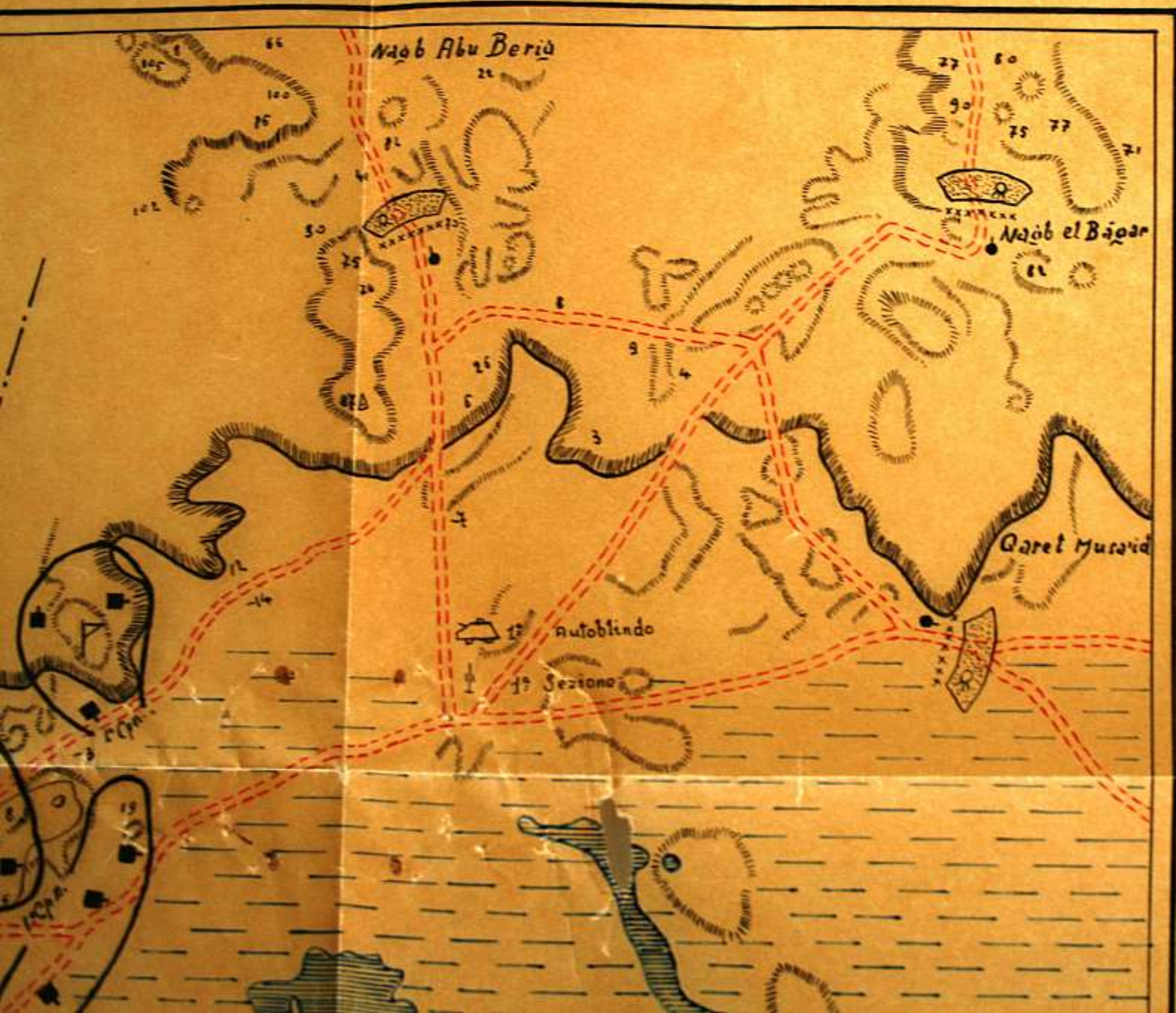
5

5



Allegato N. 1 dell'o.p. N. 363/o.p. in data 23 Agosto 1942 - XXI<sup>o</sup>

Settore di SIWA  
Schieramento Truppe

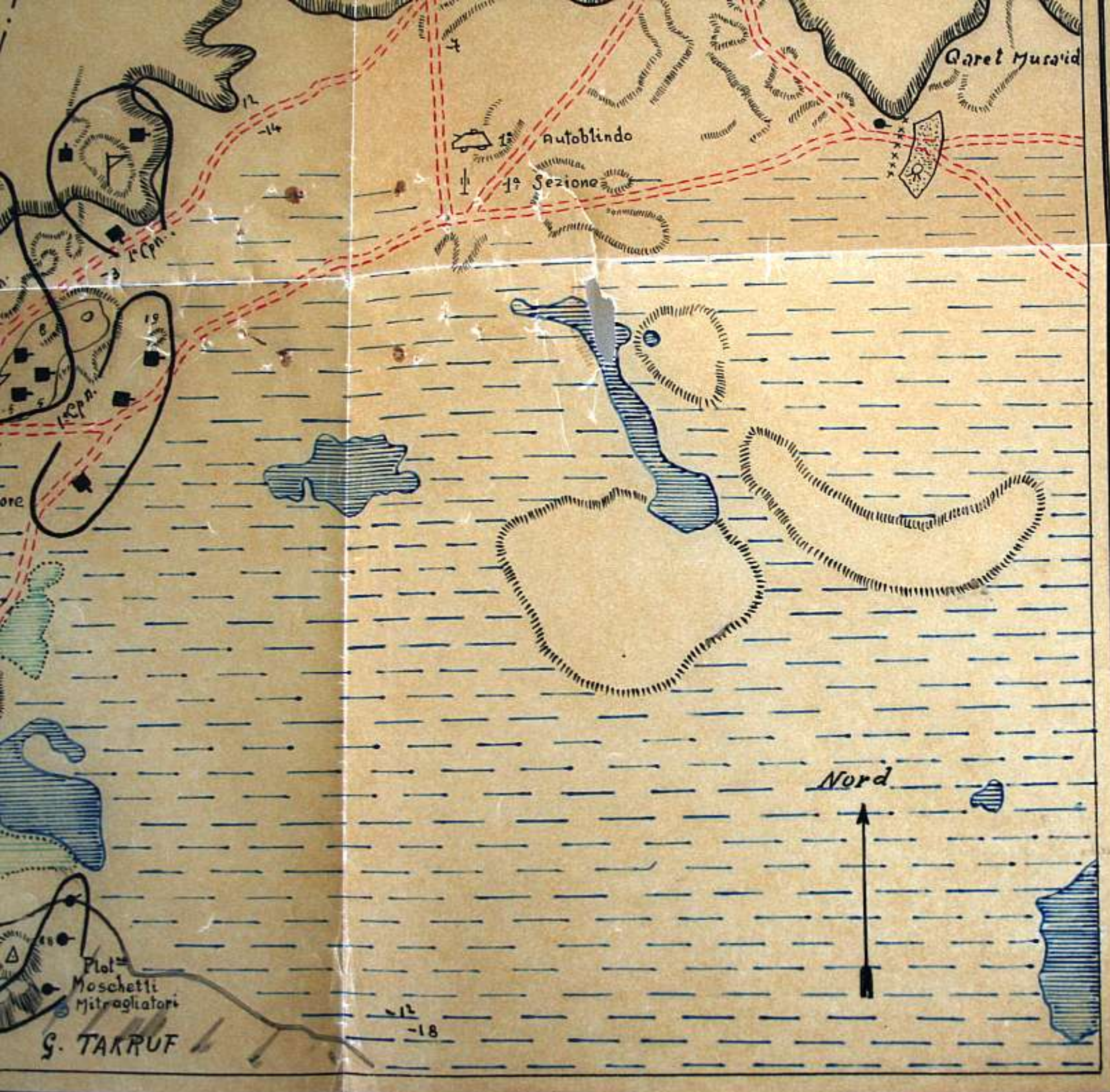


Forza Schierata

- 2 Battaglioni Fanteria (I<sup>o</sup> e II<sup>o</sup> btg. GG. FF.)
- 2 Gruppi Artiglieria (XVI<sup>o</sup> gr. 75/27 e XVII<sup>o</sup> gr. 100/27)
- 2 Plotoni Genio
- 1 Btr. <sup>19</sup> da 20<sup>m</sup>/m.c.a.
- 1 Plot<sup>o</sup> Flak.

Riserva

- XV<sup>o</sup> Gruppo Artiglieria (1 Sezione)
- 1 Plotone Autoblindo (1 Autoblindo)
- 1 " Carri M/44 (Non ancora giunti)



- 2 Battaglioni Artiglieria (I-ell. big. 40.rr.)
- 2 Gruppi Artiglieria (xvii<sup>o</sup> gr. 75/27 e xviii<sup>o</sup> gr. 100/27)
- 2 Plotoni Genio
- 1 Btr. <sup>ria</sup> da 20<sup>m</sup> / m.c.a.
- 1 Plot<sup>o</sup> Flak.

Riserva

- xiv Gruppo Artiglieria (1 Sezione.)
- 1 Plotone Autoblindo (1 Autoblindo.)
- 1 " Carri M/14 (Non ancora giunti)
- 1 " Mitragliatrici da 8<sup>m</sup>/m. } Quartiere Generale
- 1 Sezione da 20<sup>m</sup>/m.

----- Limite di Settore

Nota

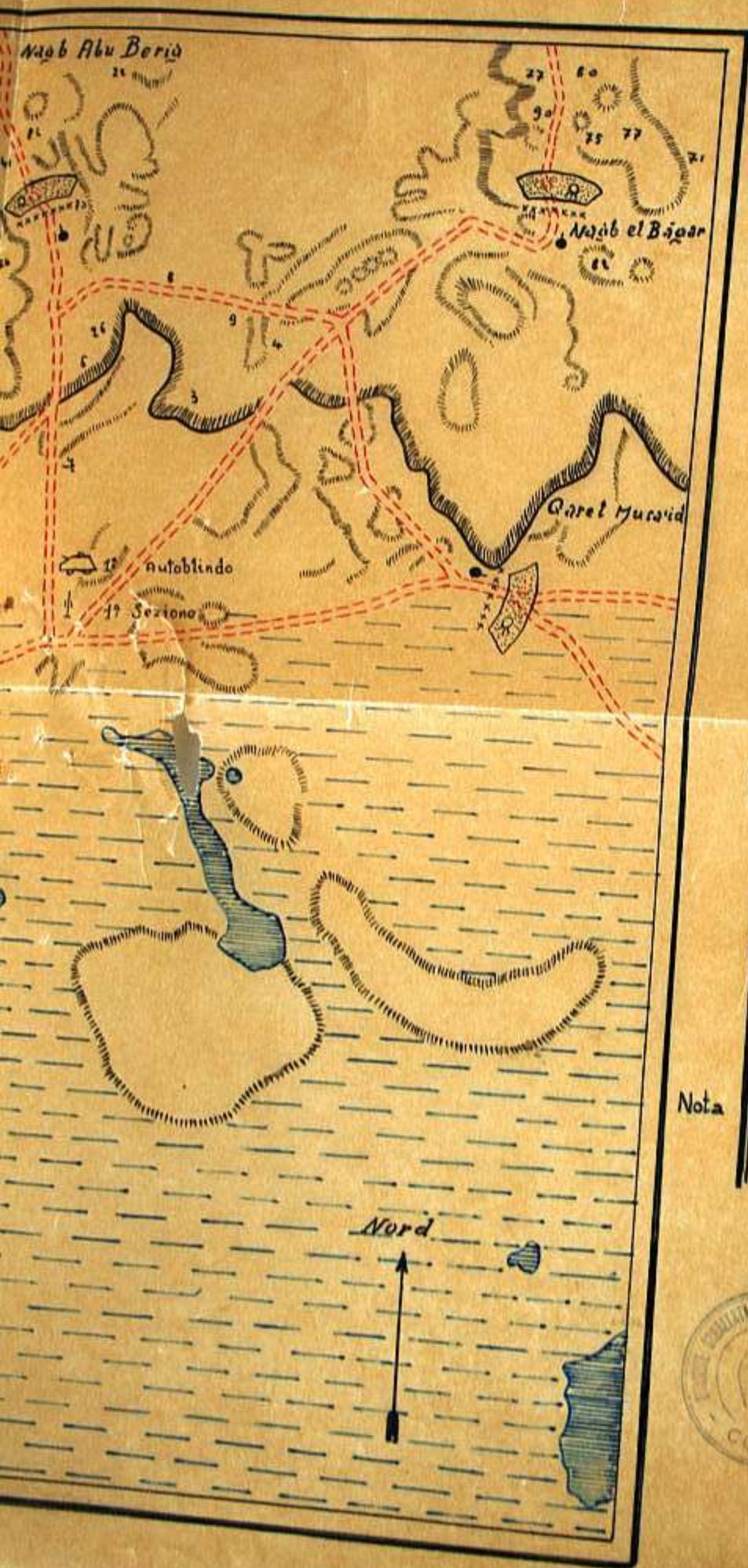
La 88<sup>a</sup> btr. c.a. da 20<sup>m</sup> è schierata tra il mont<sup>e</sup> Tabruf il campo di aviazione e Qaret Muta



Il Capo di S. M.

Scala 1:50.000





## Settore di SIWA Schieramento Truppe

### Forza Schierata

- 2 Battaglioni Fanteria (I<sup>o</sup> e II<sup>o</sup> btg. GG.FF.)
- 2 Gruppi Artiglieria (XVII<sup>o</sup> gr. 75/27 e XVII<sup>o</sup> gr. 100/27)
- 2 Plotoni Genio
- 1 Btr. c.a. da 20<sup>m</sup> c.a.
- 1 Plot<sup>o</sup> Flak.

### Riserva

- XIV<sup>o</sup> Gruppo Artiglieria (1 Sezione.)
  - 1 Plotone Autoblindo (1 Autoblindo.)
  - 1 " Carri M/4 (Non ancora giunti)
  - 1 " Mitragliatrici da 8<sup>m</sup>.
  - 1 Sezione da 20<sup>m</sup>.
- } Quartiere Generale

----- limite di Settore

Nota La 88<sup>a</sup> btr. c.a. da 20<sup>m</sup> è schierata tra il mont<sup>e</sup> Tabrus il campo di aviazione e Qaret Muta



Il Capo di S. M.

Scala 1:50.000

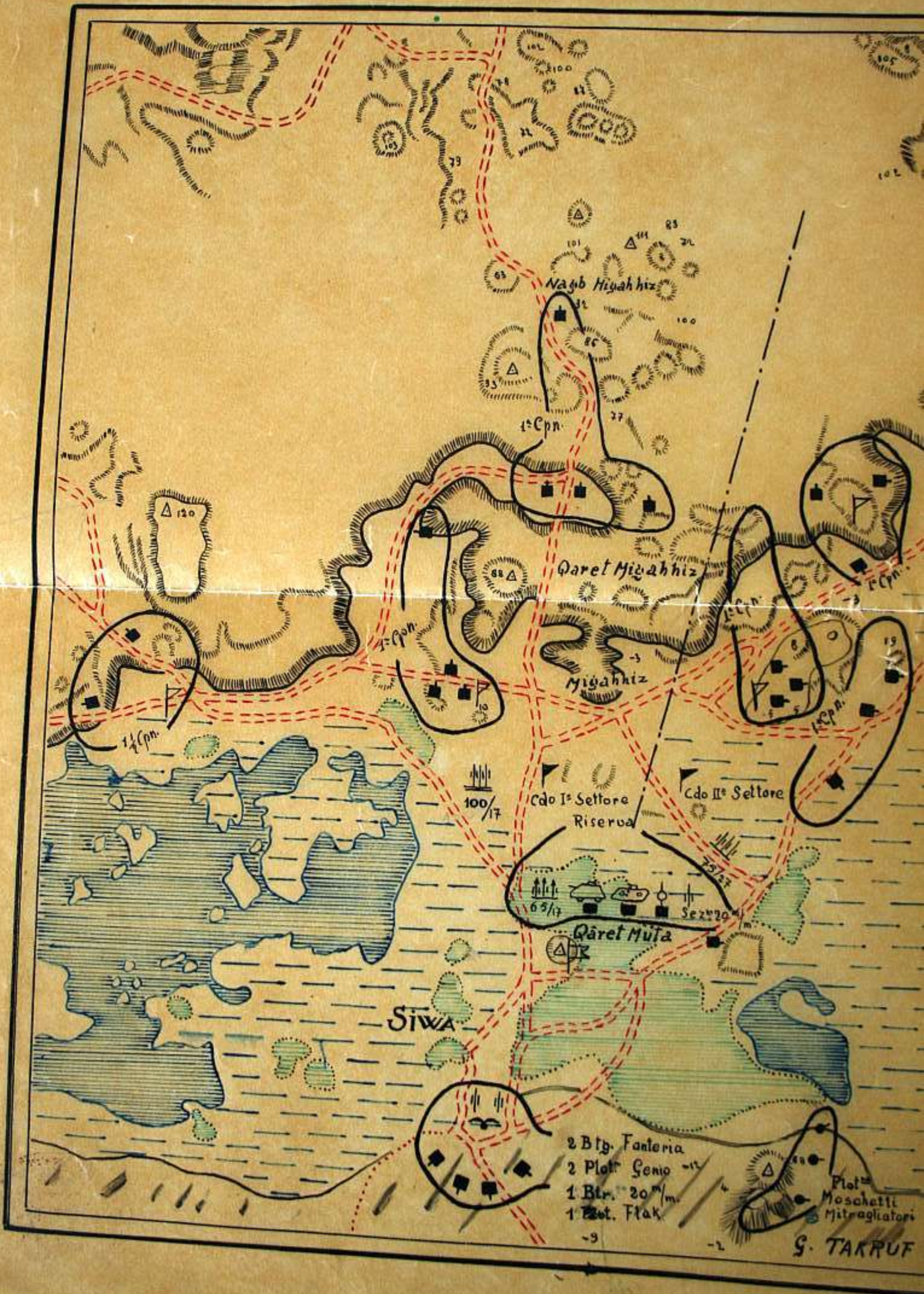




- 2 Btg. Fanteria
- 2 Plot. Genio
- 1 Btr. 20mm
- 1 Bat. Flak

Plot. Moschetti Mitragliatori  
S. TAKRUF

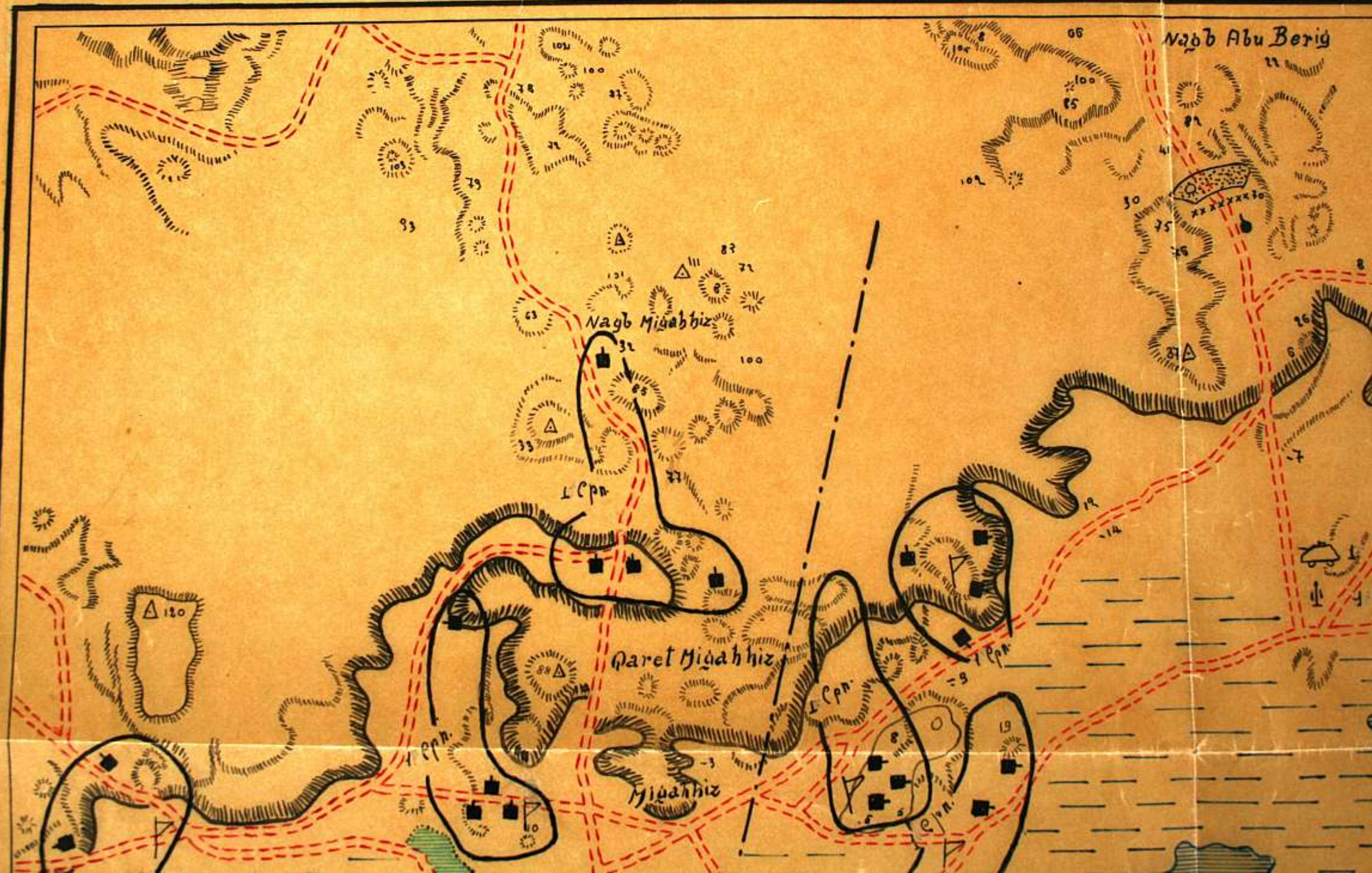
Nord



2 Btg. Fanteria  
 2 Plot<sup>o</sup> Genio  
 1 Btr. 20<sup>o</sup> m  
 1 Bat. Flak

Plot<sup>o</sup>  
 Moschetti  
 Mitragliatori  
 S. TARRUF



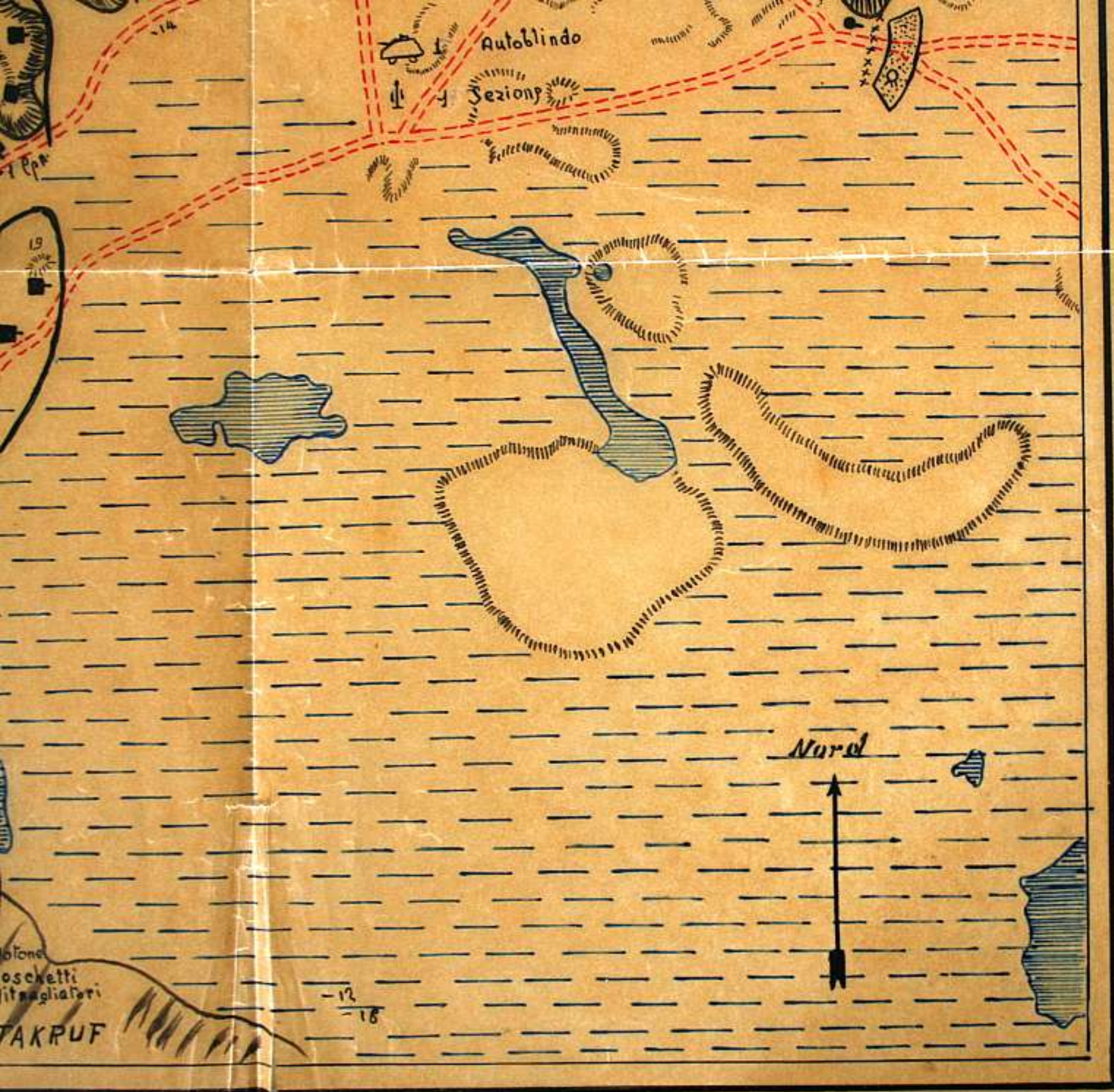




1 Plot. Fanteria  
 2 Plot. Genio  
 1 Btr. 20 m.  
 1 Plot. Flak

Plotone  
 Moschetti  
 Mitragliatori  
 G. TAKRUF

-12  
 -18



- 1 Batteria da 20<sup>m</sup>/m. c. a.
- 1 Plot. Flak.

Riserva

- XII° Gruppo Artiglieria (-1 Sezione -)
- 1 Plotone Autoblindo (-1 Autoblindo -)
- 1 " Carri M/14 - (Non ancora giunti)
- 1 " Mitragliatrici da 8<sup>m</sup>/m. } Quartier Generale
- 1 Sezione da 20<sup>m</sup>/m. }

----- limite di Settore

Nota

La 88<sup>a</sup> btr. c.a. da 20<sup>m</sup> è schierata tra il mont<sup>ts</sup> Tabruf, il campo di aviazione e Qâret Mûta



Il Capo di S. M.

Scala 1:50.000

Allegato N. 58. bis.  
Sellore di Siwa  
Schieramento delle Truppe

**DIVISIONE CORAZZATA "GIOVANI FASCISTI",**  
**COMANDO**

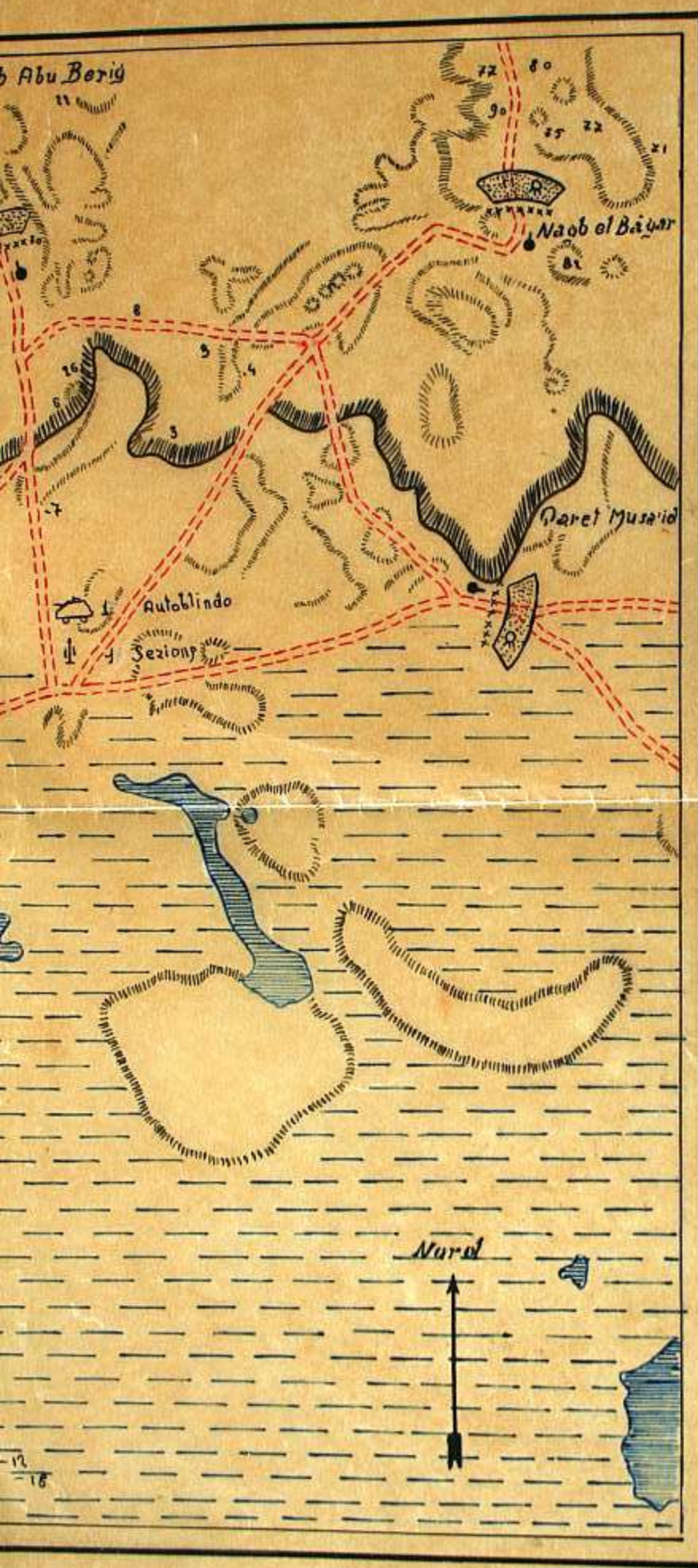


Forza Schierata

- 2 Battaglioni Fanteria (re 2° btg. G.A.F.F.)
- 2 Gruppi Artiglieria (xvi° gr. 75/27 + xvii° gr. 100/17)
- 2 Plotoni Genio
- 1 Batteria da 20<sup>m</sup>. c.a.
- 1 Plot. Flak.

Riserva

- xv° Gruppo Artiglieria (- 1 Sezione -)
- 1 Plotone Autoblindo (- 1 Autoblindo -)
- 1 " Canni M/14 - (Non ancora giunti)
- 1 " Mitragliatrici da 8<sup>m</sup>. } Quartier Generale
- Sezione da 20<sup>m</sup>. }



Allegato N. 58. bis.  
Settore di SIWA  
Schieramento delle Truppe

**DIVISIONE CORAZZATA "GIOVANI EROISTI,"**  
**COMANDO**

Forza Schierata

- 2 Battaglioni Fanteria (1° e 2° btg. GG.FF.)
- 2 Gruppi Artiglieria (XVI° gr. 75/27 + XVII° gr. 100/17)
- 2 Plotoni Genio
- 1 Batteria da 20<sup>m</sup>/m. c.a.
- 1 Plot. Flak.

Riserva

- XIV° Gruppo Artiglieria (-1 Sezione -)
- 1 Plotone Autoblindo (-1 Autoblindo -)
- 1 " Canni M/14 - (Non ancora giunti)
- 1 " Mitragliatrici da 8<sup>m</sup>/m.
- 1 Sezione da 20<sup>m</sup>/m. } Quartier Generale

----- limite di Settore

Nota La 88° btr. c.a. da 20% è schierata tra il monte Tabruf, il campo di aviazione e Qaret Muta



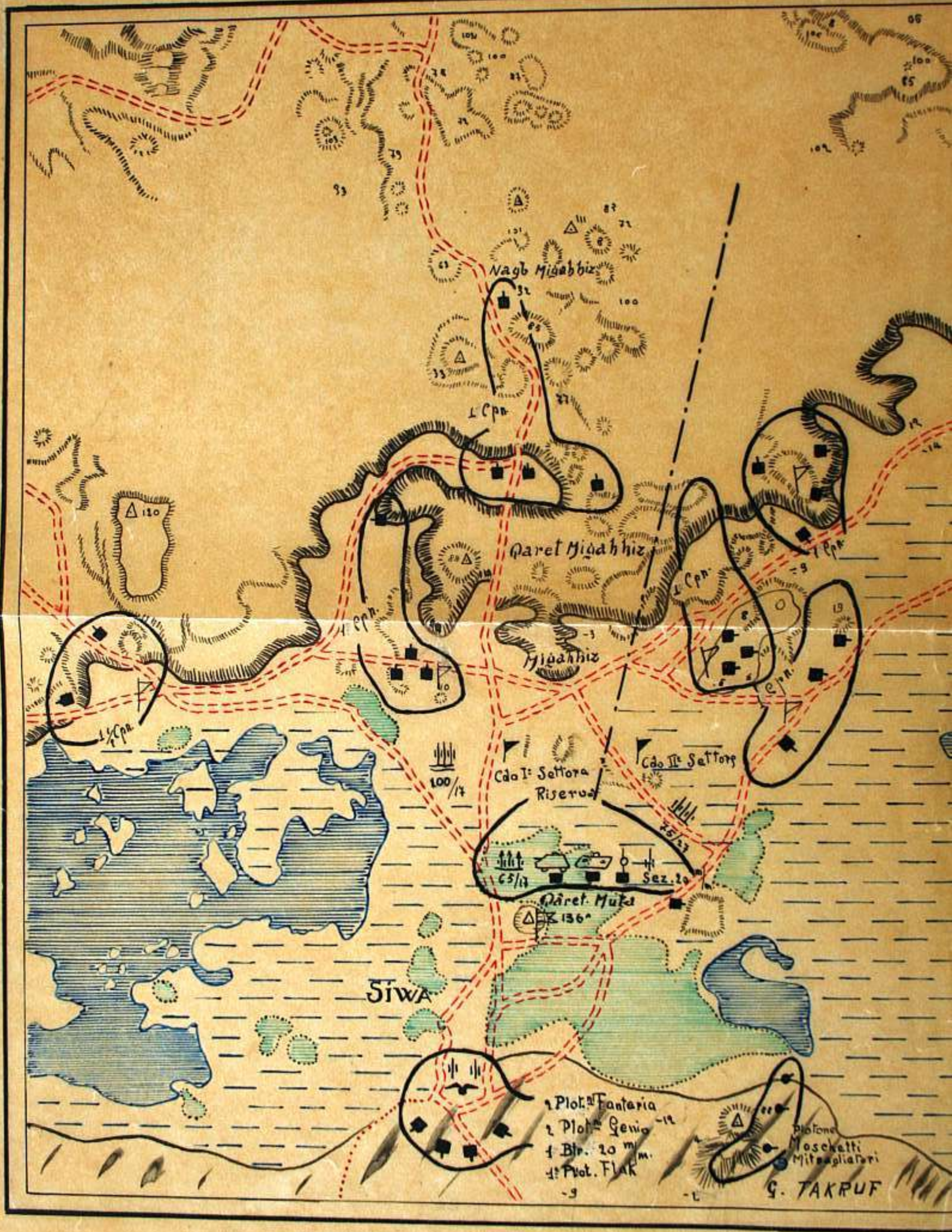
Il Capo di S. M.

Scala 1:50.000



- 1 Plot. Fantaria
- 2 Plot. Genio
- 1 Btr. 20 m.
- 1 Prot. Flak

Platoon  
 Moschetti  
 Mitragliatori  
 G. TAKRUF



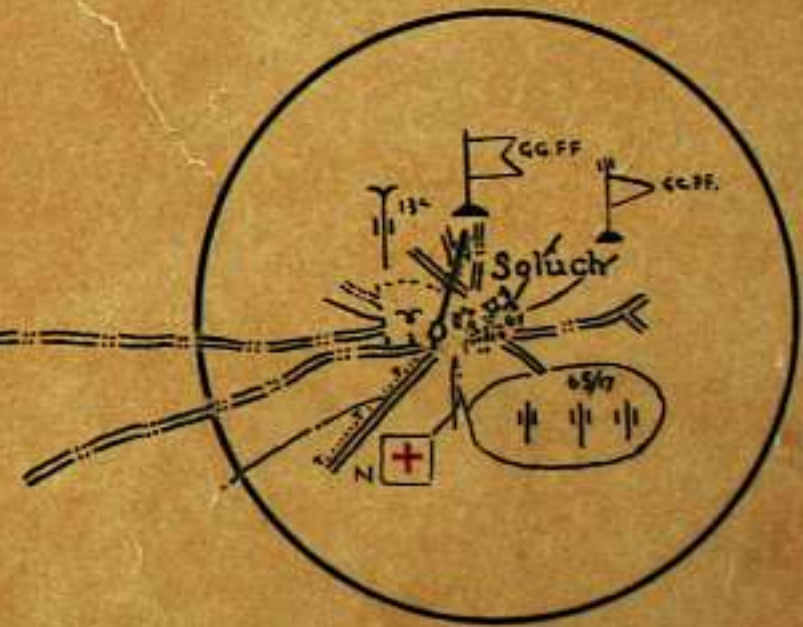
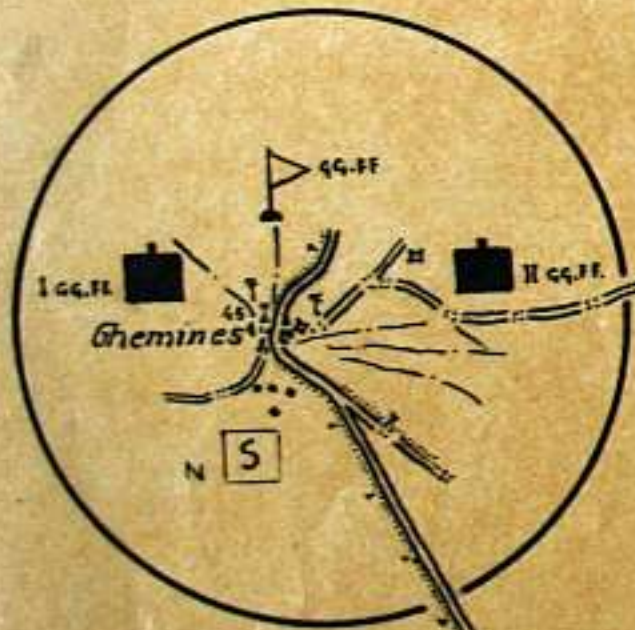


Il Capo di S. M. ff  
Capo A. Jonella

Schizzo N° 1

all. n° 1

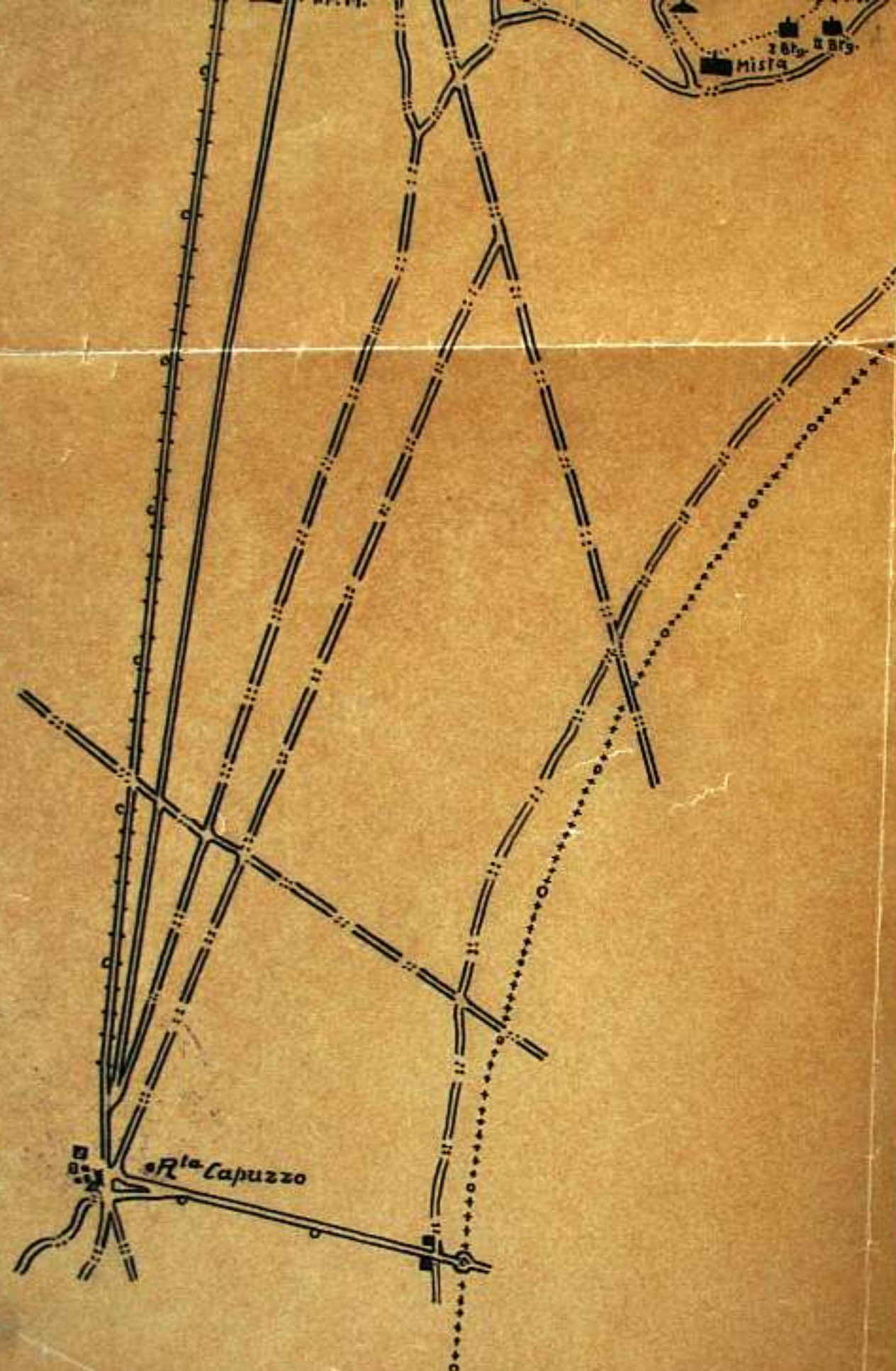
DIVISIONE CORAZZATA "GG.FF."



Via Balbia

SCALA 1:100.000





# DISLOCAZIONE REPARTI

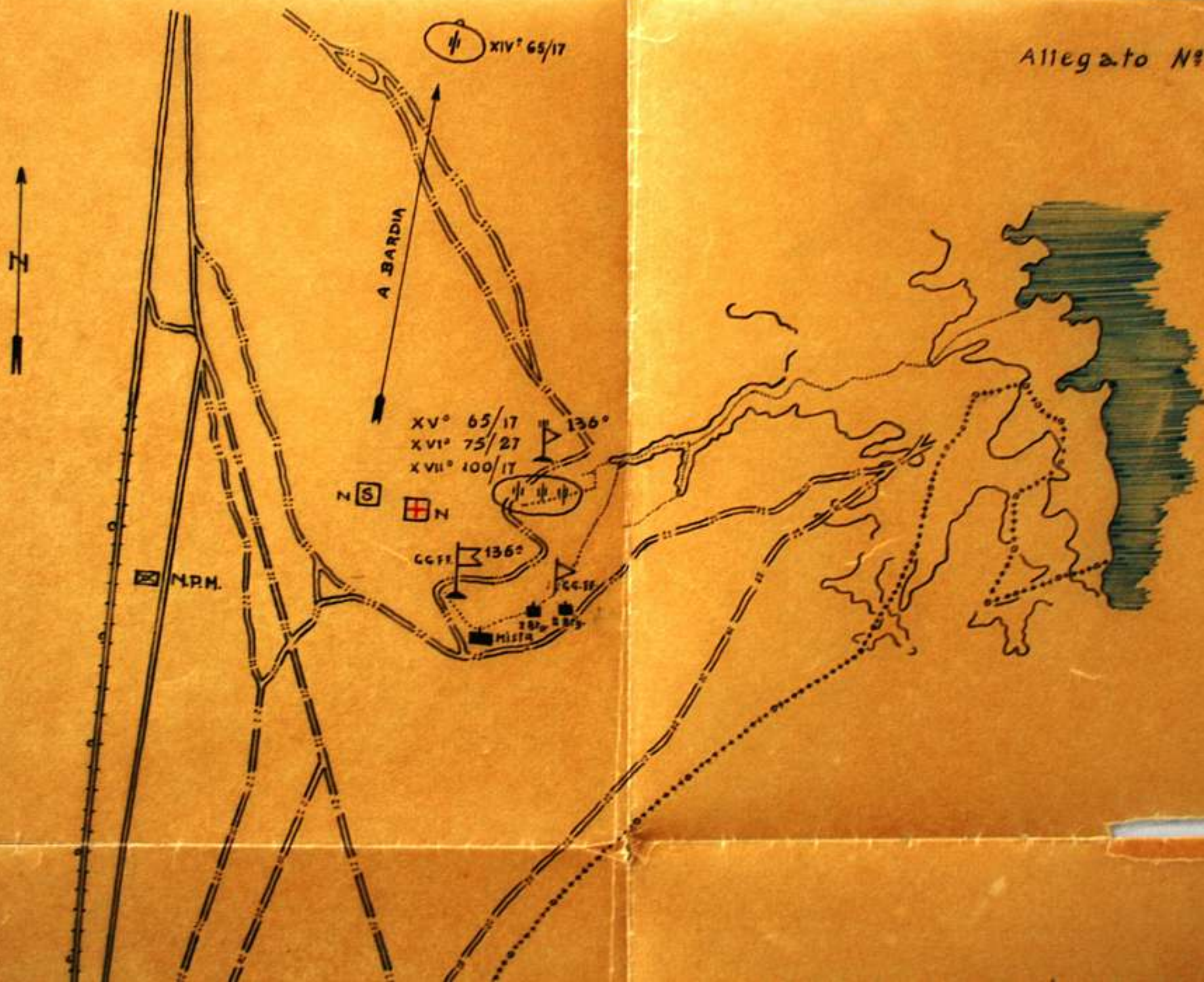
DIV: CO: "GG.FF"

Al 21 Luglio 1942 - XX<sup>o</sup>

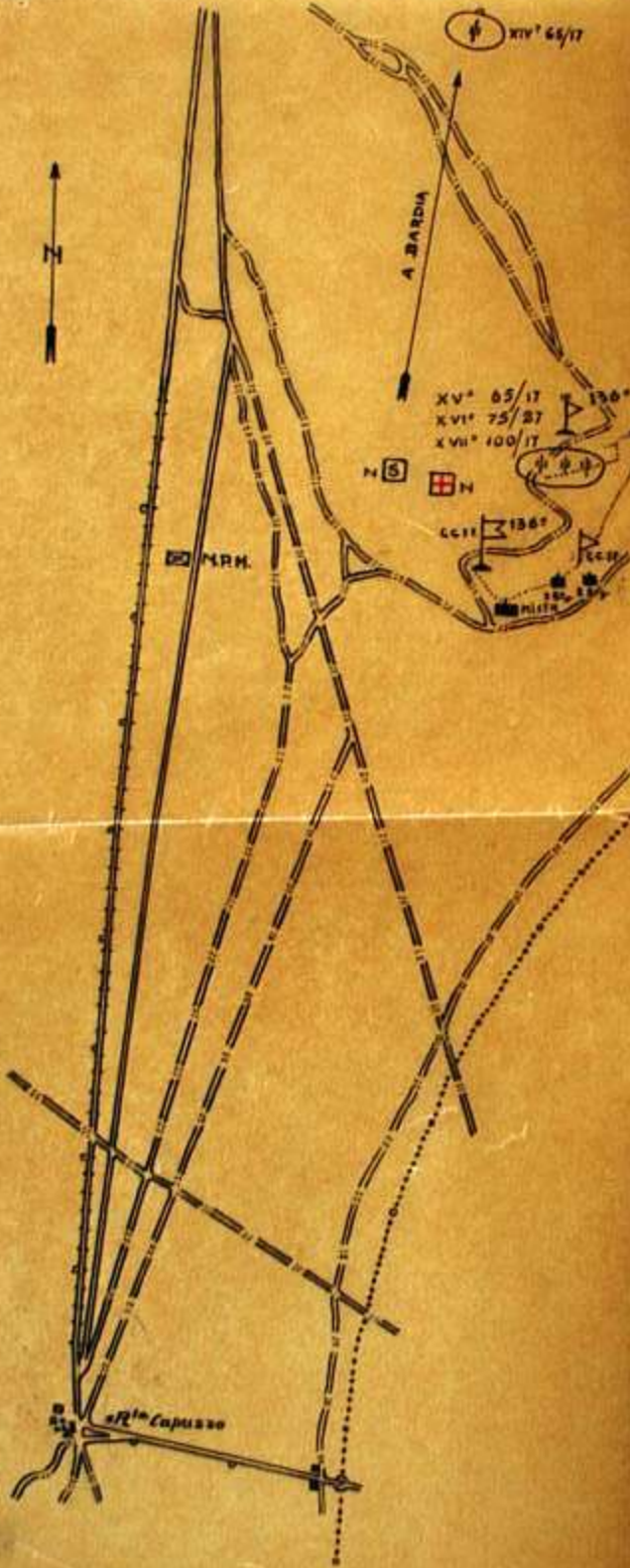
Scala 1:50.000



Allegato N° 10 bis.



Allegato N° 10 bis.



# DISLOCAZIONE REPARTI

DIV. CO. "GG.FF."

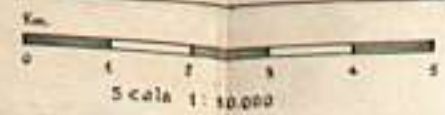
Al 21 Luglio 1942 - XX°

SCALA 1:50.000



Schieramento della divisione "GG. ff." in Siwa alla data 4° Ottobre 1942-XXI

Mappe n. 53  
 in un volume 1942  
 Dat. 1942  
 n. 53



- LEGENDA**
- Ovuli sbarramento artiglieria
  - ▬ Zona minata
  - Schema rete telefonica
  - Limite di settori (in pianura)
  - Osservatori di caposolda

Schieramento della divisione "GG.FF." in Siwa alla data 4° ottobre 1941



mento della divisione "GG.Ff." in Siwa alla data 4° ottobre 1942-XX°

Allegato n. 53 di *Allegato*  
in data 4 ottobre 1942

D. 661°

An. 978





LEGENDA

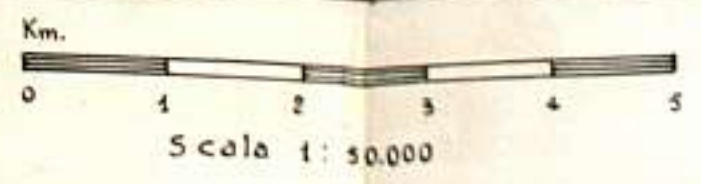
- Ovuli sbarramento Artiglieria
- ▬ Zona minata
- Schema rete telefonica
- Limite di settori (cr. Artiglieria)
- Osservatori di caposaldo



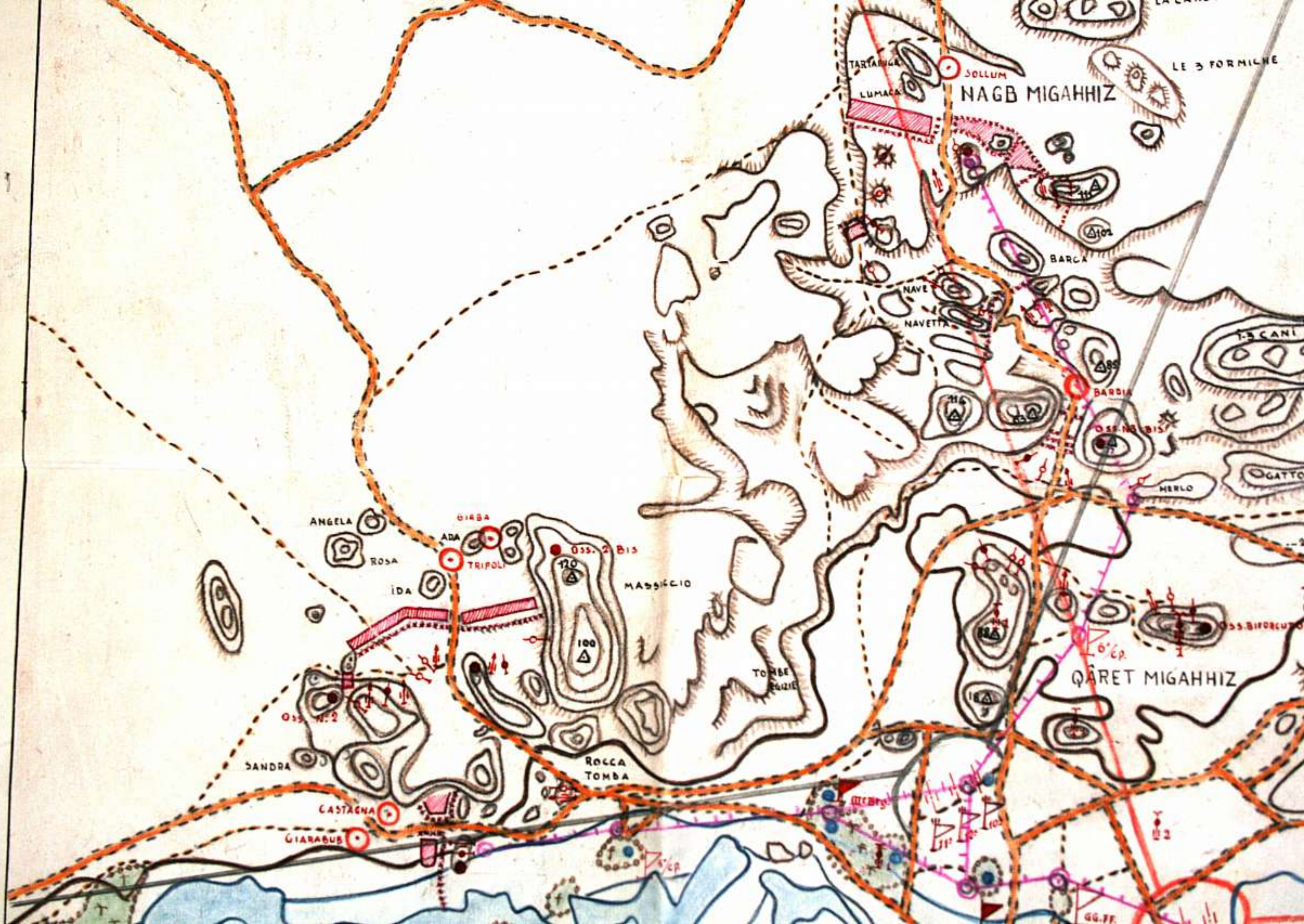
DUNE SABBIOSE

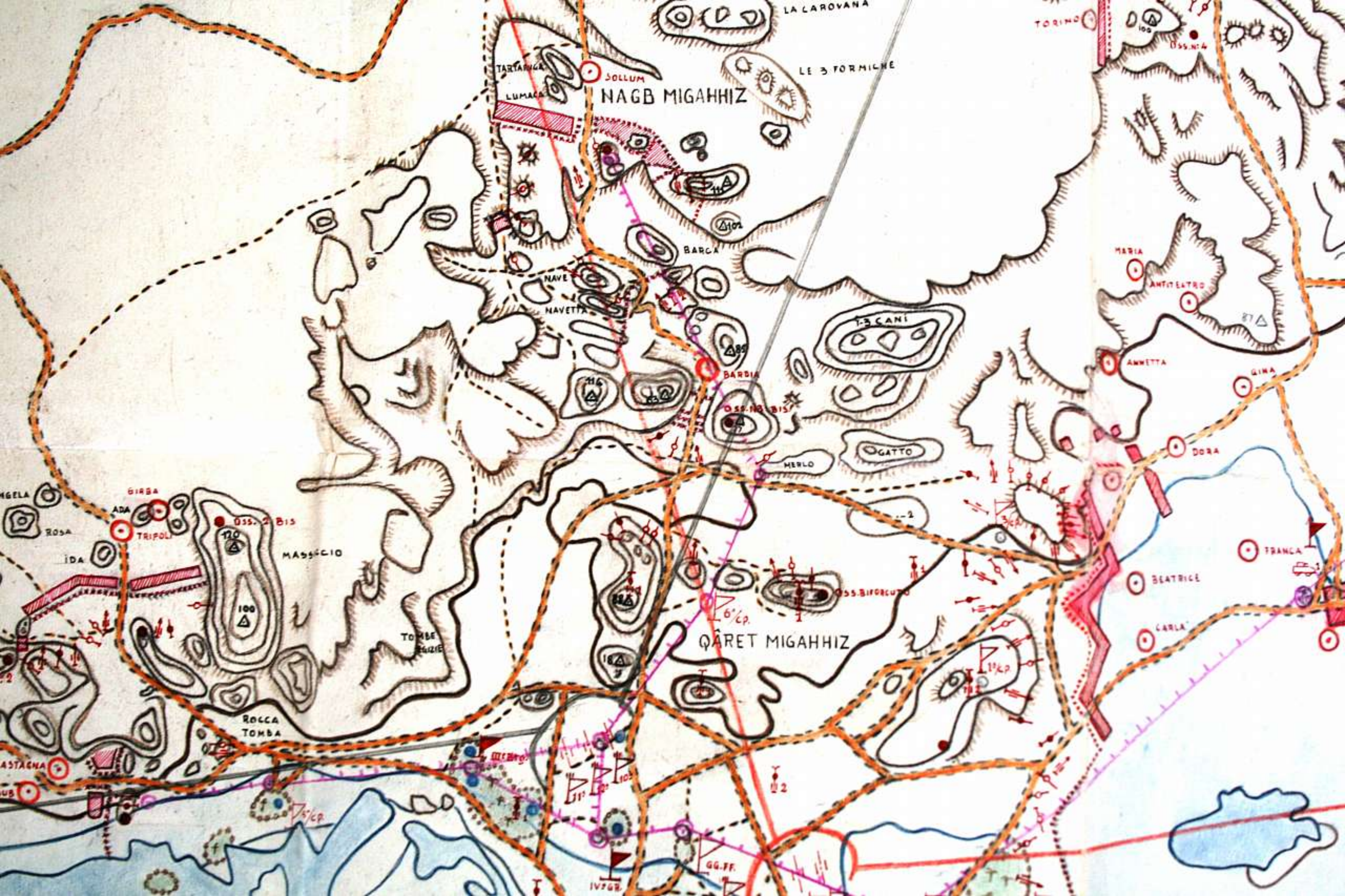


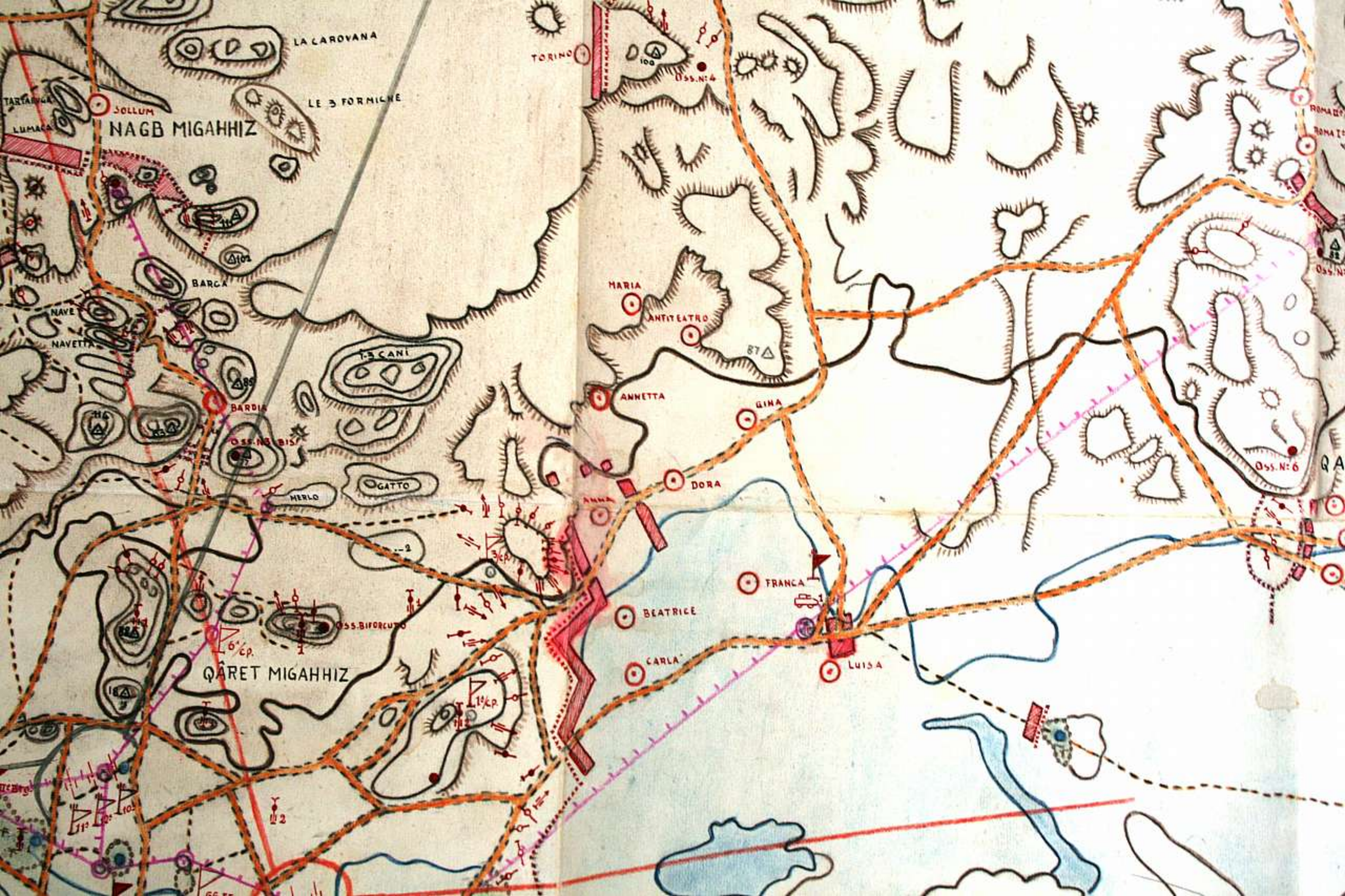
Il Capo di C. M.  
*[Handwritten signature]*











LA CAROVANA

LE 3 FORMICHE

NAGB MIGAHHIZ

BARGA

BARDIA

MERLO

GATTO

QĀRET MIGAHHIZ

TORINO

MARIA

ANTITEATRO

ANNETTA

GINA

DORA

FRANCA

BEATRICE

CARLA

LUISA



ROMA II

ROMA I

S. PIETRO

NAQB EL BAGGAR

Oss. N° 5

QARET MUSA'ID

Oss. N° 6

TORTONA

TRIESTE

TERAMO

TRANCA

LUISA

BEATRICE

CARLA

DORA

GINA

ANHETTA

ANHETATRO

ARIA

Oss. N° 4

100

Siwa alla data 1° ottobre 1942.-XX°

in data 1° ottobre 1942

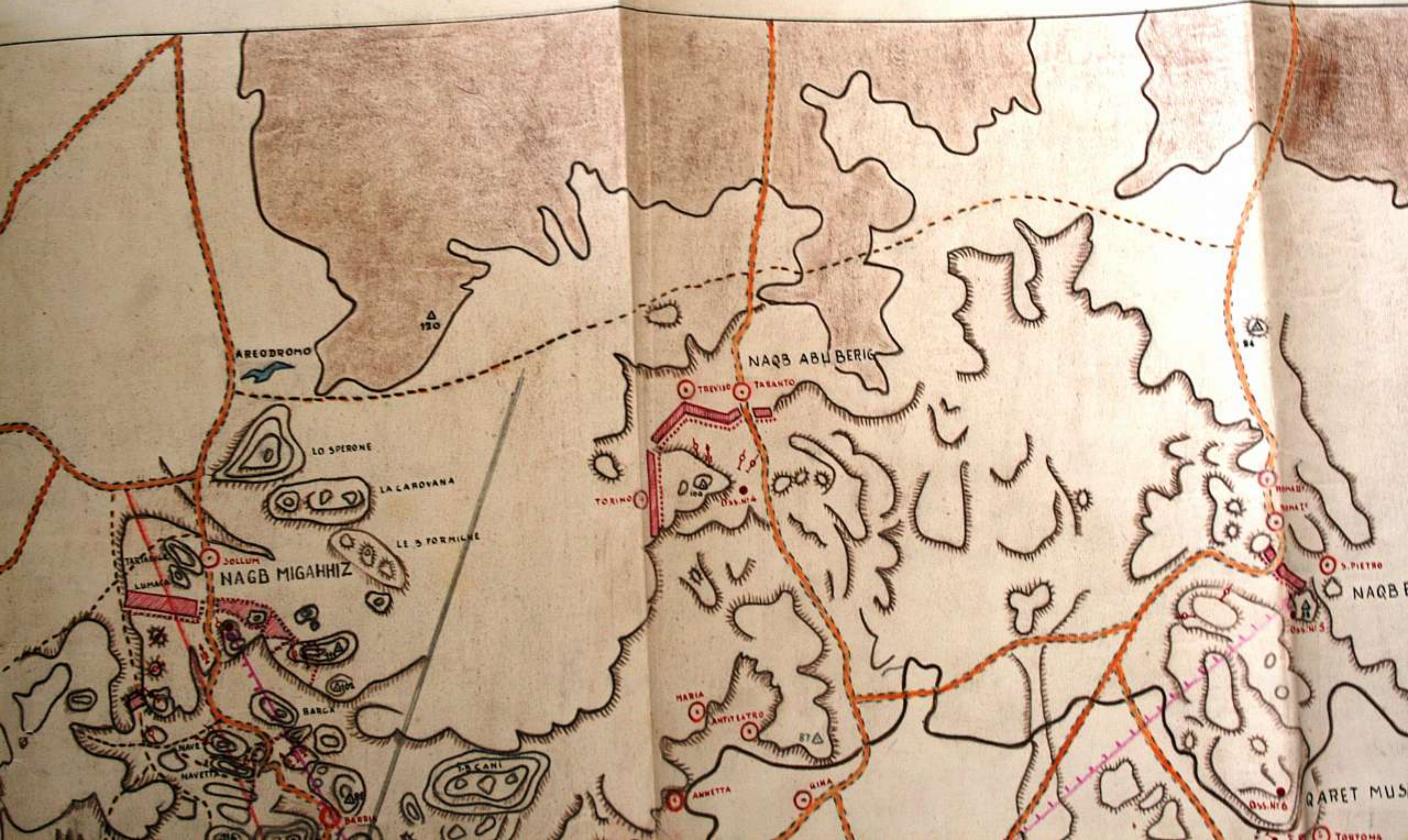
Div. G.G.P.

Ann. 978



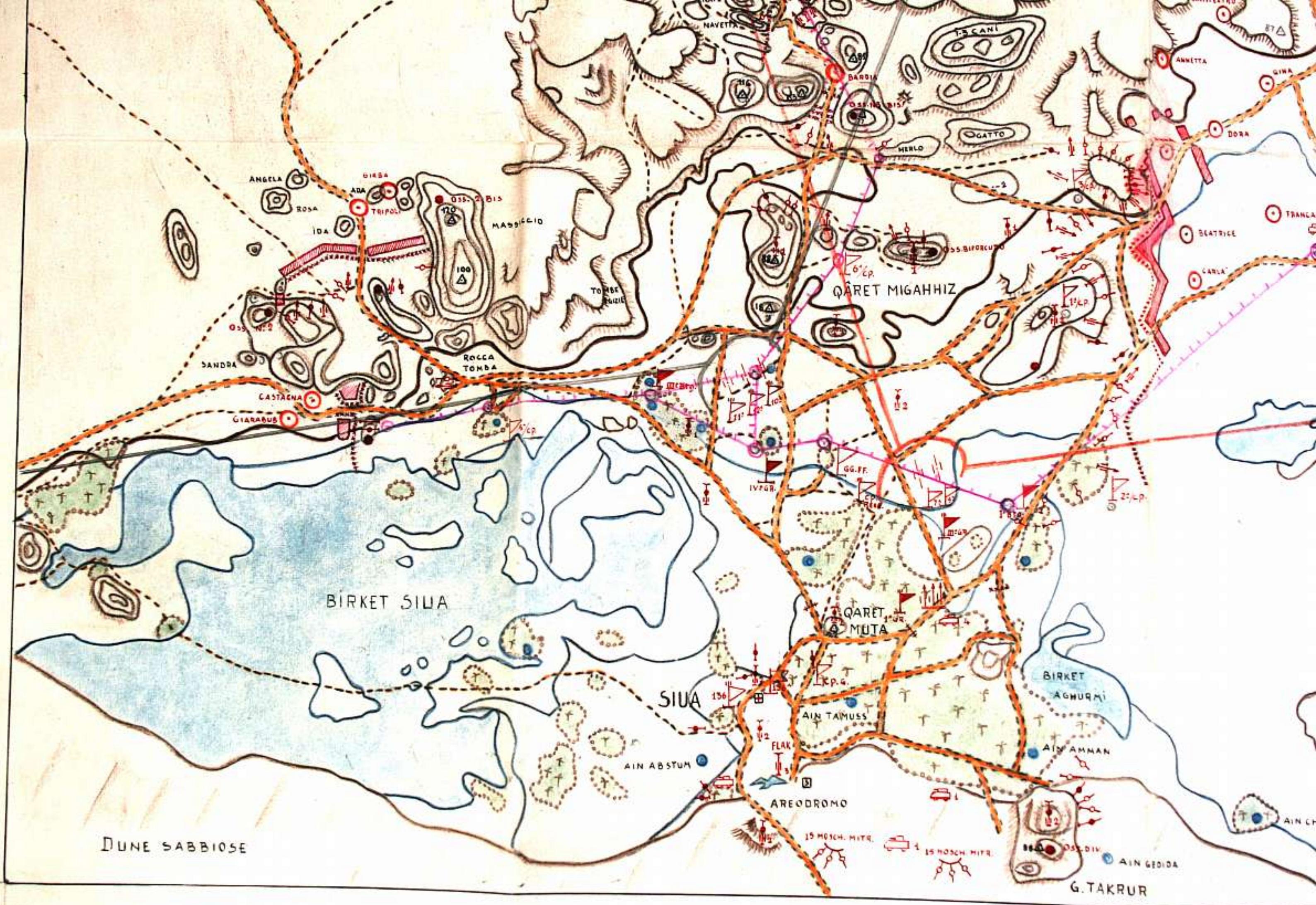
chieramento della divisione "GG.FF." in Siwa alla data 1° ottobre 1942.-XX°

in data 1/10/42  
Dir. GG.  
An. 974



Schieramento della divisione "GG.FF." in Siwa



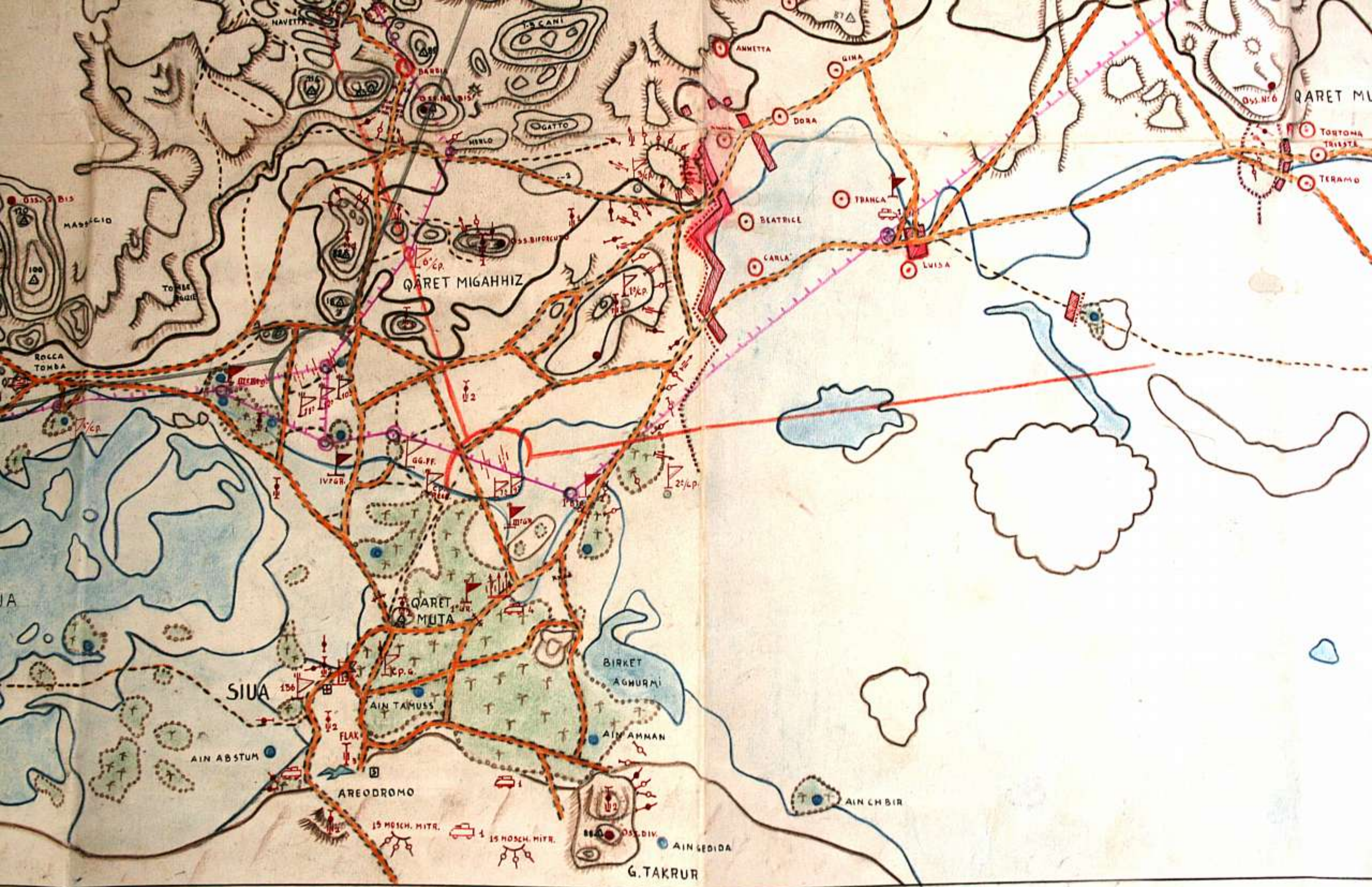


DUNE SABBIOSE

Km.









LEGENDA

- Ovuli sbarramento Artiglieria
- ▭ Zona minata



Km.

